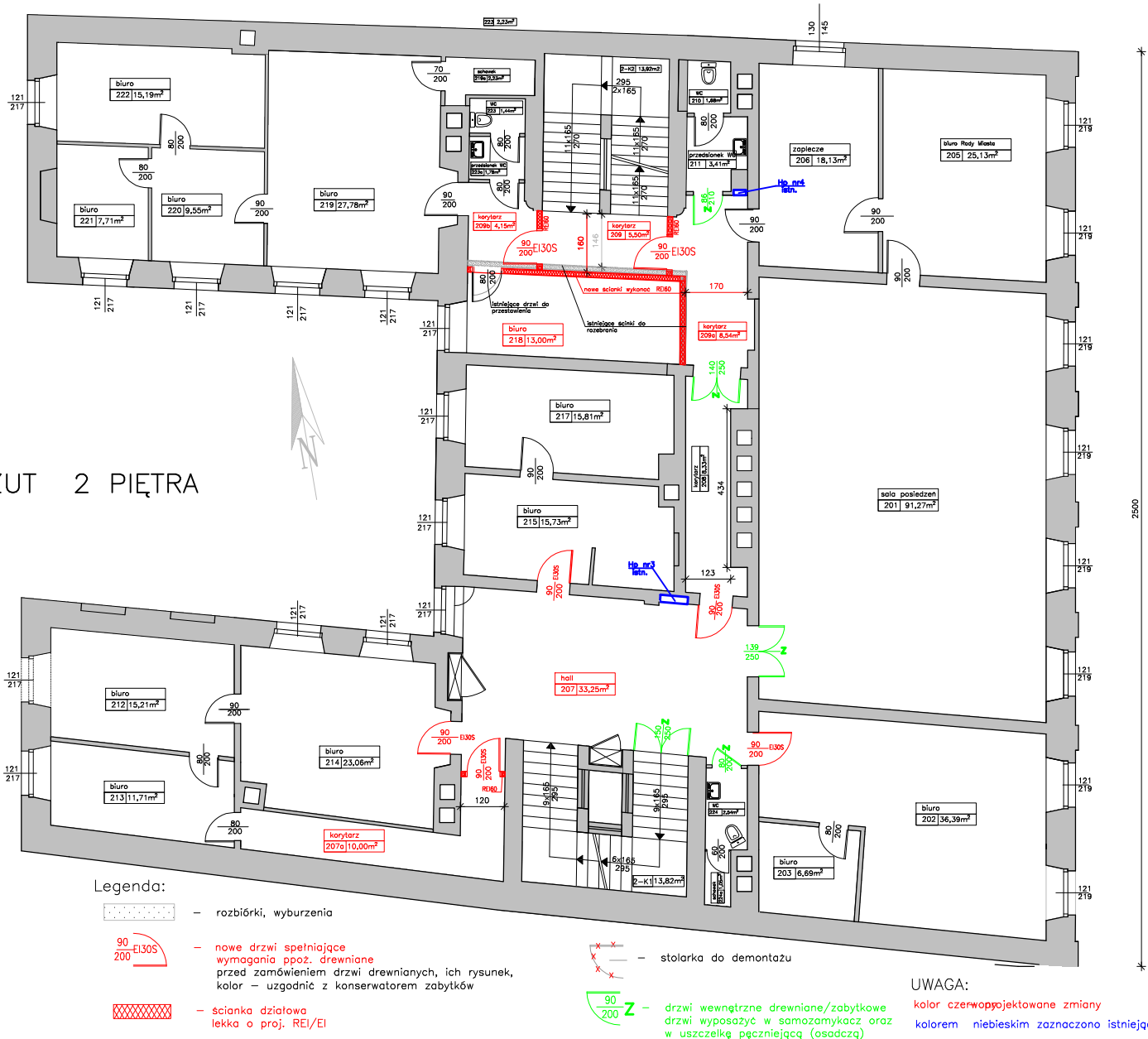


RZUT 2 PIĘTRA



2 piętro - zestawienie powierzchni				ilość zatrudnionych osób	Zakres robót do wykonania
nr pomieszczenia	nazwa pomieszczenia	powierzchnia przed zmianami [m2]	powierzchnia po zmianach [m2]		
201	sala posiedzeń	91,27	91,27	-	
202	biuro	36,39	36,39	2	Wymiana drzwi wejściowych na drewniane EI30S (90x200)
204	biuro	6,69	6,69	-	
205	biuro Rady Miasta	25,13	25,13	1	
206	zaplecze sali posiedzeń	18,13	18,13	-	
207	hall	43,45	33,25	-	Wydzielenie korytarza ścianką REI60, montaż drzwi drewnianych EI30S 90x200, roboty malarskie
207a	korytarz		10,00	-	Montaż drzwi drewnianych jednoskrzydłowych EI 30S
208	korytarz	8,33	8,33	-	Rozbicie istniejących ścianek, demontaż drzwi. Budowa nowych ścianek lekkich REI60. Montaż drzwi drewnianych EI30S (90x200). Do wykorzystania zdemontowane drzwi wejściowe do pomieszczenia biurowego.
209	korytarz	17,92	5,50	-	
209a	korytarz		8,54	-	
209b	korytarz		4,15	-	
210	WC	1,68	1,68	-	
211	przedśionek WC	3,41	3,41	-	
212	biuro	15,21	15,21	2	
213	biuro	11,71	11,71	1	
214	biuro	23,06	23,06	2	Wymiana drzwi na drewniane jednoskrzydłowe EI 30S (90x200)
215	biuro	15,73	15,73	1	Wymiana drzwi na drewniane jednoskrzydłowe EI 30S (90x200)
217	biuro	15,81	15,81	2	
218	biuro	13,98	13,00	1	Wymiana drzwi na drewniane jednoskrzydłowe EI 30S (90x200) (w nowej ściance działowej)
219	biuro	27,78	27,78	3	Wymiana drzwi na drewniane jednoskrzydłowe EI 30S (90x200)
219a	schowek	2,23	2,23	-	
220	biuro	9,55	9,55	1	
221	biuro	7,71	7,71	-	
222	biuro	15,19	15,19	2	
223	WC	1,44	1,44	-	
223a	przedśionek WC	1,78	1,78	-	
224	WC	2,54	2,54	-	
224a	schowek	1,05	1,05	-	
razem		416,42	416,26	18	
2-K1	klatka schodowa	13,82	13,82	-	powierzchnia w rzucie: (33,25+13,82)=47,07m ²
2-K2	klatka schodowa	13,92	13,92	-	powierzchnia w rzucie: (13,92+5,50)=19,42m ²
ogółem		444,41	444,00	-	

zestawienie drzwi do wymiany/montażu										
nr	lokalizacja	drzwi ppoz. drewniane	EI30S dwuskrzydłowe	EI30S L	EI30S P	EI30 L	EI30 P	EI60 L	EI60 P	razem:
II PIĘTRO										
207	komunikacja (hall przy klatce K1)	EI30S 90x200	0	3	2	0	0	0	0	5
209	komunikacja (korytarz przy klatce K2)	EI30S 90x200	0	0	2	0	0	0	0	2
II piętro - razem [szt.]			0	3	4	0	0	0	0	7

58-304 Walbrzych ul. 3 Maja 3/4		USŁUGI TECHNICZNE ZOFIA CZEMPKOWSKA		tel. 502 781 686; email: czempkowskazofia@gmail.com	
DATA	marzec 2023	INWESTOR	Gmina Mieroszów Plac Niepodległości 1 58-350 Mieroszów		
STADIUM	PAB	TEMAT	Zabezpieczenie przeciwpożarowe budynku Urzędu Miejskiego w Mieroszowie		
SKALA	1:100	TYTUŁ RYSUNKU	Rzut 2-go piętra - projektowane zmiany		
NR RYSUNKU	4	PROJEKTANT	mgr inż. Zofia Czempkowska		
		NR UPRAWNIEN	UAN.V-7342/3/228/94; UAN.V-7342/3/227/94; DOŚ/IS/1491/01		